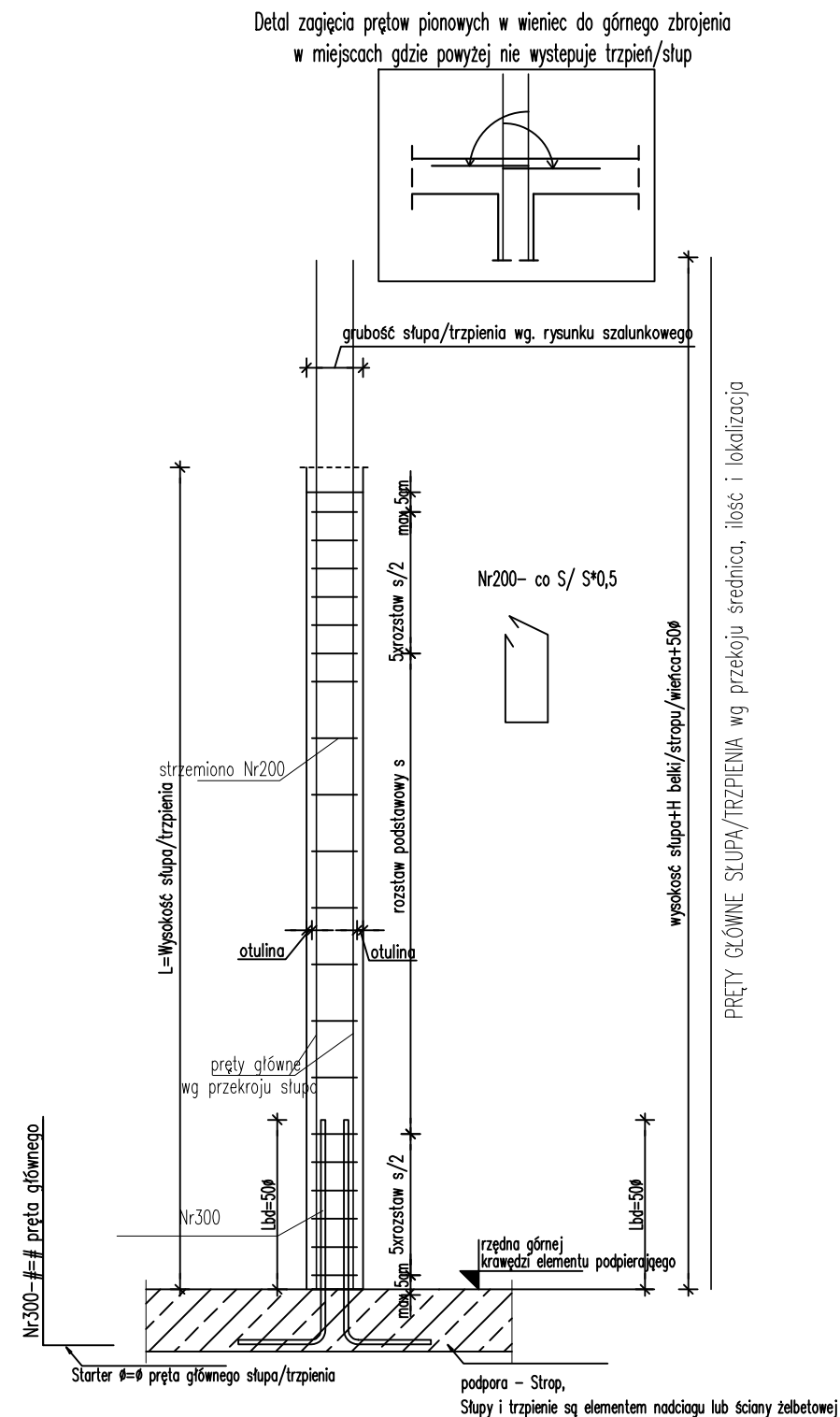


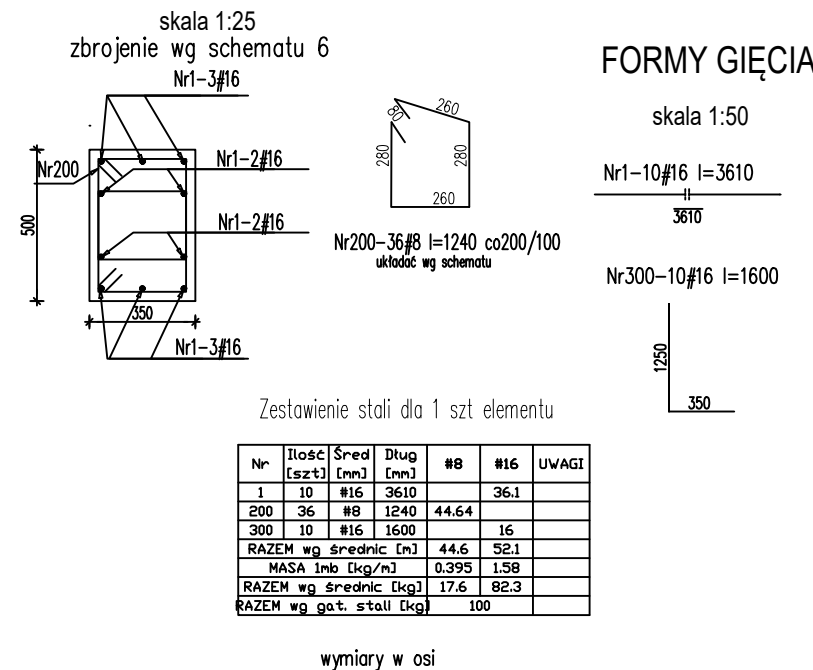
schemat zbrojenia słupów/trzpieni 6



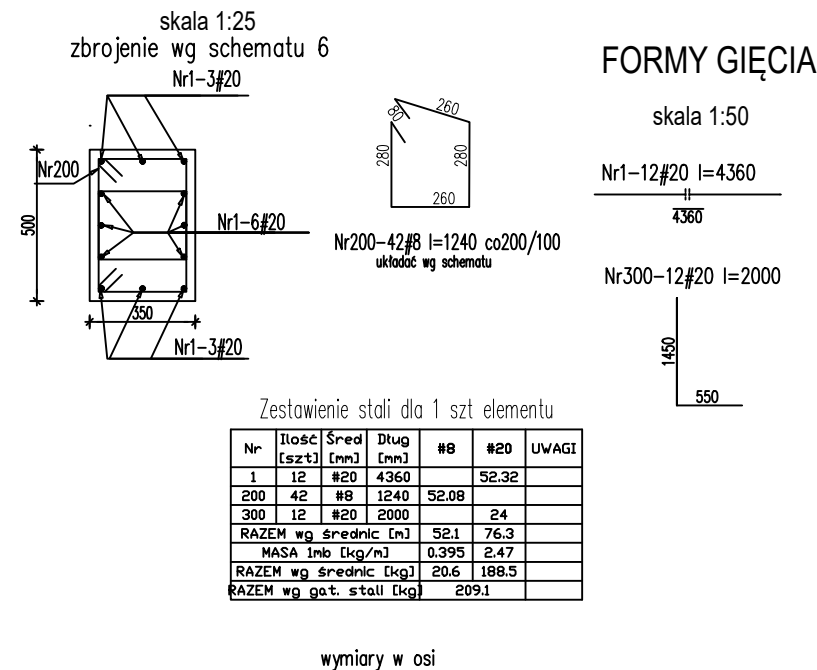
UWAGI:

1. Pręty główne, w przypadku gdzie nie występuje słup powyżej, zagiąć w pierwszeństwie do zbrojenia górnego belki/ wieńca w razie braku do płyty stropowej.
2. Strzemiiona układać wg schematu. Średnica i rozstaw S podana na przekrojach słupów. Pierwsze strzemię w odległości max 5cm od podpory
3. Startery dopasować do średnicy prętów głównych. Startery połączyć ze zbrojenie dolnym elementami podpierającymi

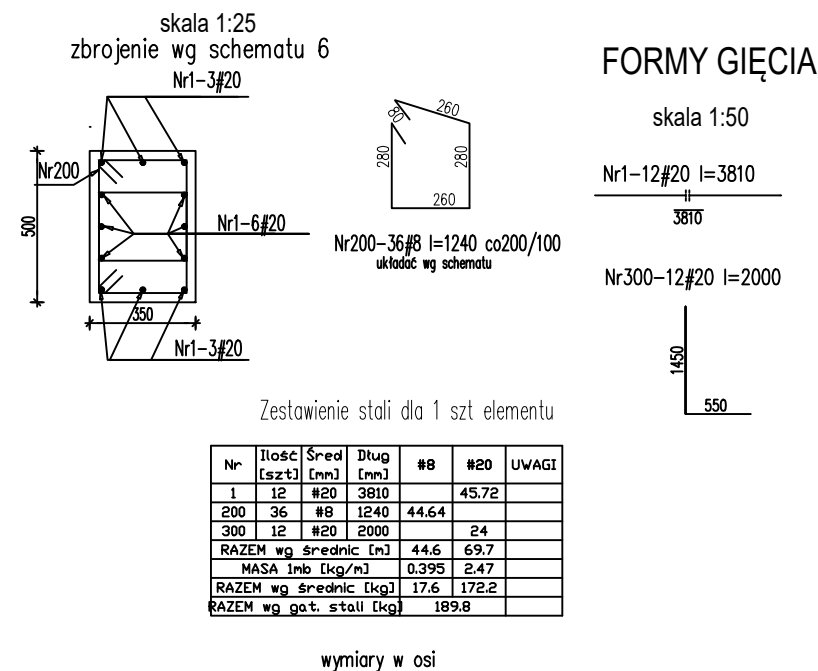
S1.1a 35x50 szt. 10 L=2,85 m otulina 4,0 cm



S1.2a 35x50 szt. 2 L=3,40 m otulina 4,0 cm



S1.2b 35x50 szt. 2 L=2,85 m otulina 4,0 cm



UWAGI:

1. Wymiary podano w [mm], rzędne w [m]
2. Zabrania się odmierzania wymiarów ze skali rysunku,
3. Dokładna lokalizacja otworów wg projektów branżowych,
4. W razie konieczności zbrojenie dopasować do szalunku docinając lub zwiększając zakłady prętów,
5. Rysunek rozpatrywać wraz z rys. zbrojeniowymi pozostałych elementów, rys. szalunkowymi, projektem architektury i projektami branżowymi,
6. PRZED ZABETONOWANIEM UMIEŚCIĆ STARTERY SŁUPÓW I ŚCIAN WYŻSZEJ KONDYGNACJI!
7. Słupy i trzpienie wylewać na wysokość spodu belki, strapu, wieńca
zbrojenie słupów/trzpieni zakotwić w górnym zbrojeniu belki, strapu, wieńca na dł. min 50ø
8. Zbrojenie prętów w osi
9. Długość zakotwienia i zakładu dla prętów 50ø
10. Pręty główne w elementach z wykazem za mb wykonać za dłużycy
11. Zbrojenie poziome ścian na krawędziach zamknąć zbrojeniem typu U średni #8 uwzględniając długość zakładu

UWAGA

Rysunek zbrojeniowy nie jest podstawą do odczytywania i wykonywania geometrii konstrukcji żelbetowej. Taką podstawę stanowi rysunek szalunkowy konstrukcji. Rysunek zbrojeniowy służy jedynie do odczytywania geometrii oraz lokalizacji prętów zbrojeniowych.

UWAGI OGÓLNE:

RYUNKI ROZPATRYWAĆ ŁĄCZNIE Z POZOSTAŁYMI RYSUNKAMI
PROJEKTU BUDOWLANEGO, ARCHITEKTURY I PROJEKTÓW BRANŻOWYCH

WYMIAROWANIE KONSTRUKCJI PRZEPROWADZONO DLA PROJEKTOWANEGO
SPOSOBU UŻYTKOWANIA BUDYNKU, WSZELKIE ZMIANY WYMAGAJĄ
DODATKOWEJ ANALIZY KONSTRUKCJI

BETON B37 (C30/37)
KLASA EKSPLOYCJI: XC1
- STAL A-IIIIN (B500SP)
Ø - STAL A-I (St3S)

Investor:

Wojewódzki Szpital Zespolony w Kielcach

ul. Grunwaldzka 45
25-736 Kielce
NIP: 959-129-12-92
REGON: 000289785
KRS: 0000001580



Nazwa Inwestycji:

Rozbudowa i przebudowa budynku Szpitala Świętokrzyskiego Centrum Pediatrii (nr ewid. bud. 2437) o Wąjewódką Poradnię dla dzieci w ramach inwestycji „Wzmocnienie ambulatoryjnej opieki specjalistycznej w Wąjewódzkim Szpitalu Zespolonym w Kielcach”, na działkach nr ewid. 389/10, 389/11, 389/12, 389/13, obręb 0015, przy ul. Grunwaldzkiej 45 w Kielcach wraz z przebudową instalacji zewnętrznych: ciepłowniczej, elektrycznej, oświetlenia zewnętrznego i kanalizacji deszczowej.

Adres Inwestycji:

Woj. świętokrzyskie, pow. kielecki, gm. Kielce,
miejscowość: Kielce
dz.nr ewid. 389/10, 389/11, 389/12, 389/13, obręb 0015
Kielce

4ideA
BIURO PROJEKTOWE

Karol Sitarski
25-015 Kielce
tel: 510-032-264
4idea@4idea.pl

Faza Projektu		PROJEKT TECHNICZNY		
Temat Rysunku		Zbrojenie słupów piwnicy 2		
Funkcja	Projektant	Numer Uprawnień	Data	Podpis
Projektował:	mgr inż. Tomasz Owski	SWK/0128/POOK/09 specjalność konstrukcyjno - budowlana bez ograniczeń	29.04.2025	
Opracował:	mgr inż. Natalia Marlica	----		
Sprawdził:	mgr inż. Wojciech Kuliński	SWK/0161/PWBKb/19 specjalność konstrukcyjno - budowlana bez ograniczeń		
Rew.: 0	Skala: 1:25	Brzozna: Konstrukcja	Nr rys:	K-17